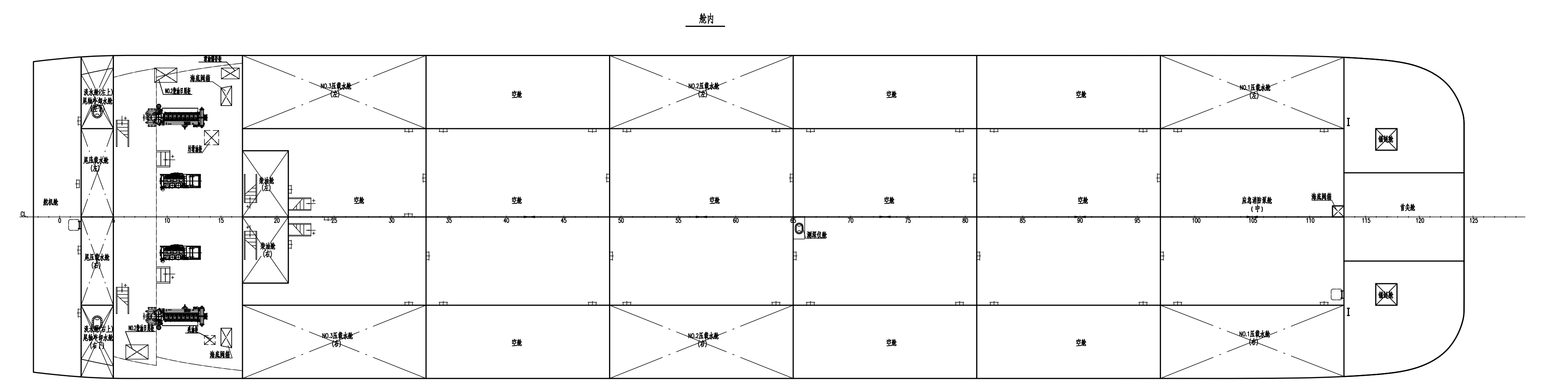
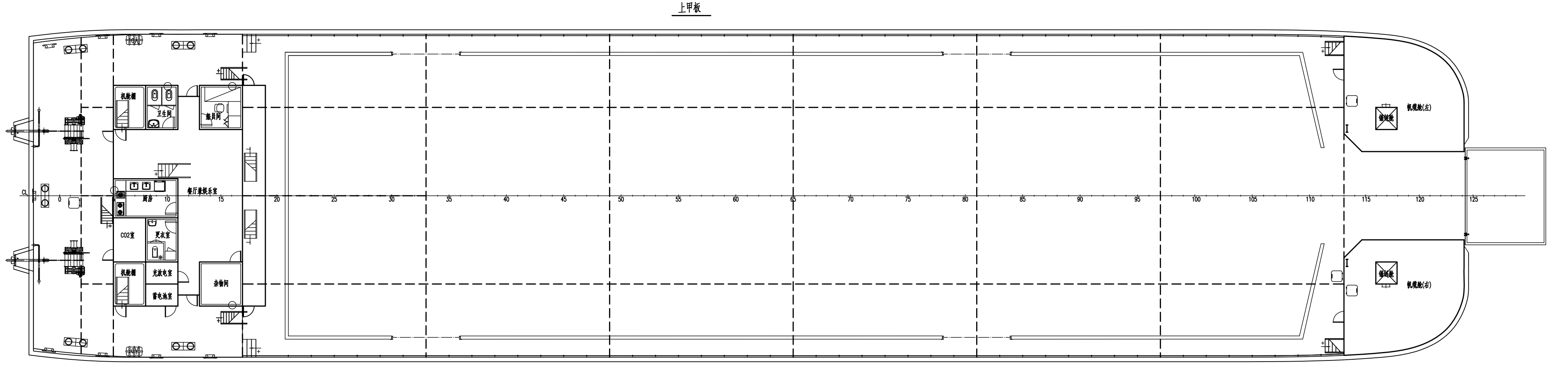
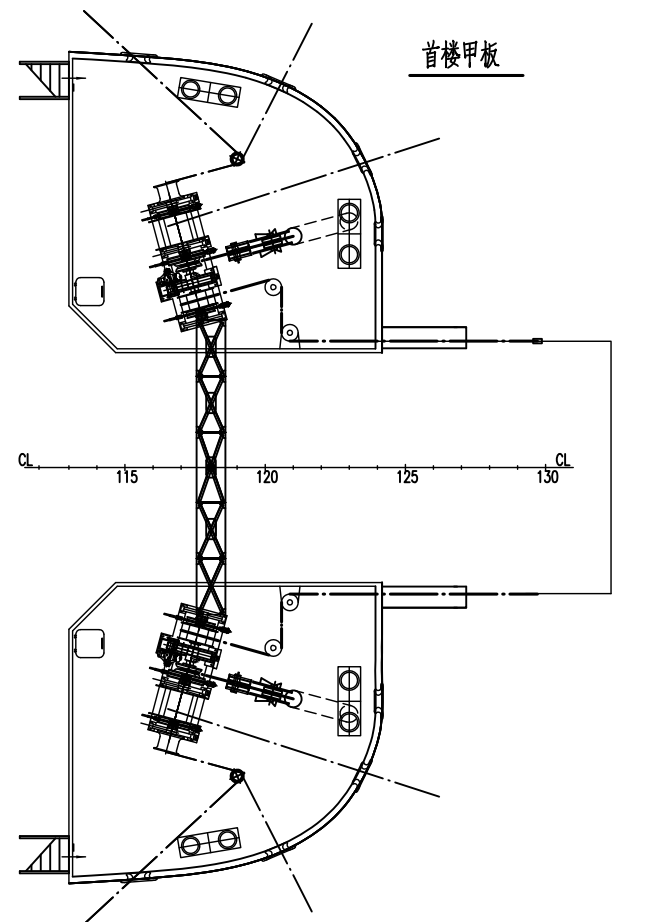
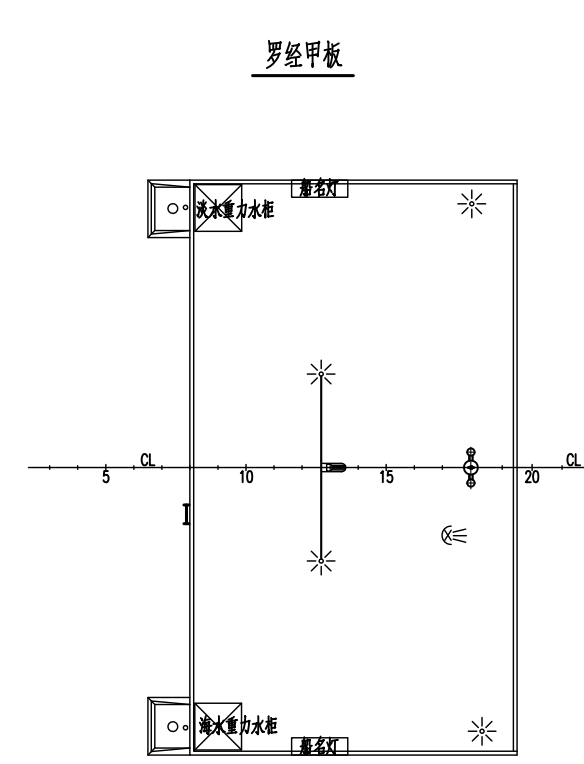
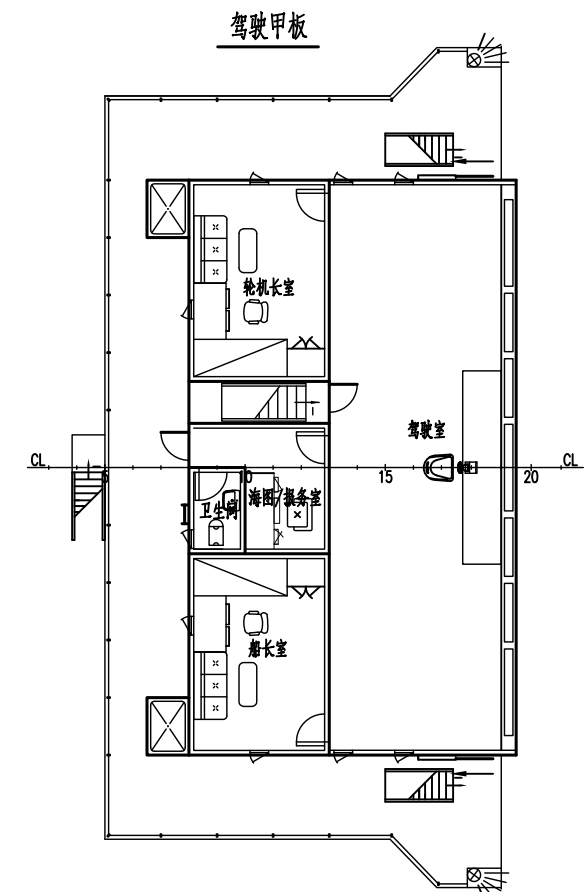
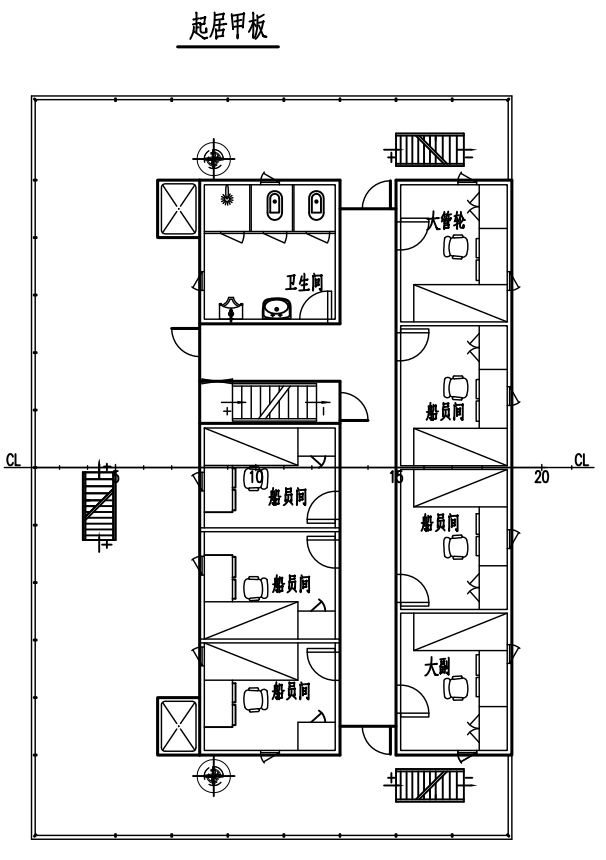
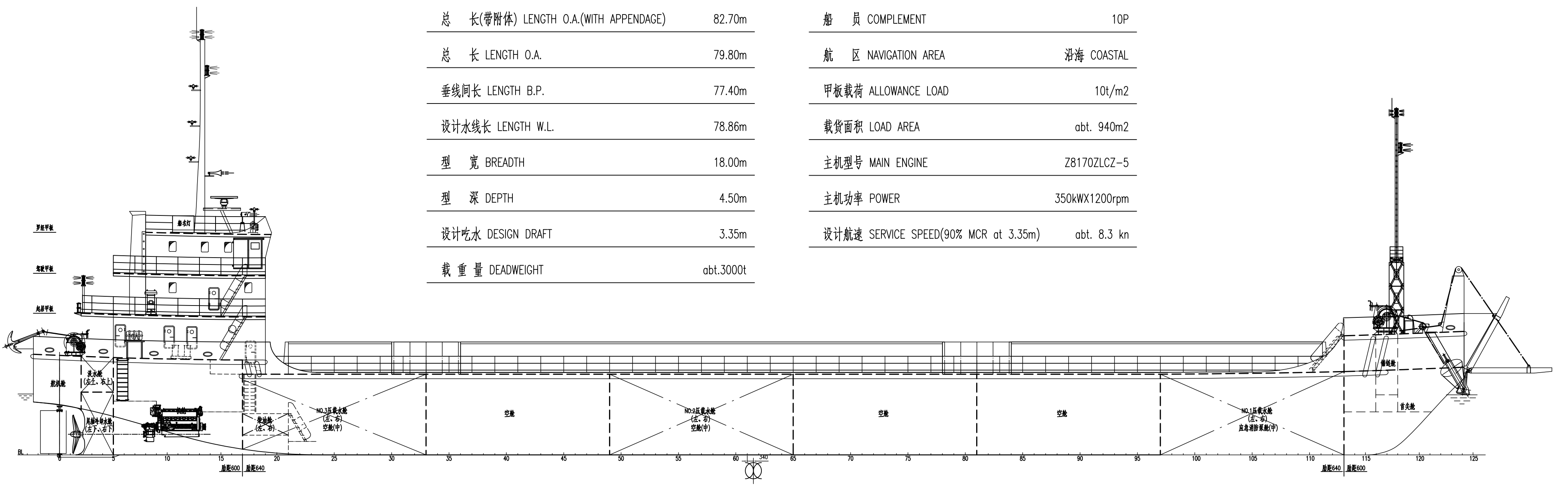


# 主要参数 MAIN PARTICULARS

总长(带附体) LENGTH O.A.(WITH APPENDAGE)	82.70m	船员 COMPLEMENT	10P
总长 LENGTH O.A.	79.80m	航区 NAVIGATION AREA	沿海 COASTAL
垂线间长 LENGTH B.P.	77.40m	甲板荷载 ALLOWANCE LOAD	10t/m2
设计水线长 LENGTH W.L.	78.86m	载货面积 LOAD AREA	abt. 940m2
型宽 BREADTH	18.00m	主机型号 MAIN ENGINE	Z8170ZLCZ-5
型深 DEPTH	4.50m	主机功率 POWER	350KWx1200rpm
设计吃水 DESIGN DRAFT	3.35m	设计航速 SERVICE SPEED(90% MCR at 3.35m)	abt. 8.3 kn
载重量 DEADWEIGHT	abt.3000t		



船名 SHIP	79.8m 甲板运输船	技术设计
船东 OWNER	79.8m Deck Ship	TECHNICAL DESIGN
图名 TITLE	总布置图	
图号 DRAWING NO	GENERAL ARRANGEMENT PLAN	
版本 REV	说明 DESCRIPTION	日期 DATE
船级社 CLASS	船号 HULL NO.	控制号 CONTROL NO.
船厂 BUILDER	质量 (kg)	比例 SCALE
设计 DRAWN	会签 COUNTERSIGN	页数 PAGES
校对 CHECKED	会签 COUNTERSIGN	1:160
审核 VERIFIED	会签 COUNTERSIGN	1/1
审定 APPROVED	日期 DATE	

图号(SERIES NO.)  
入册日期(STORE DATE)