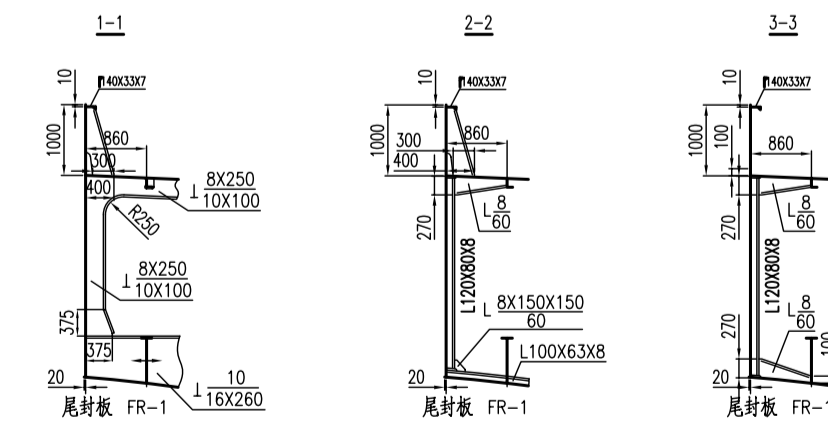
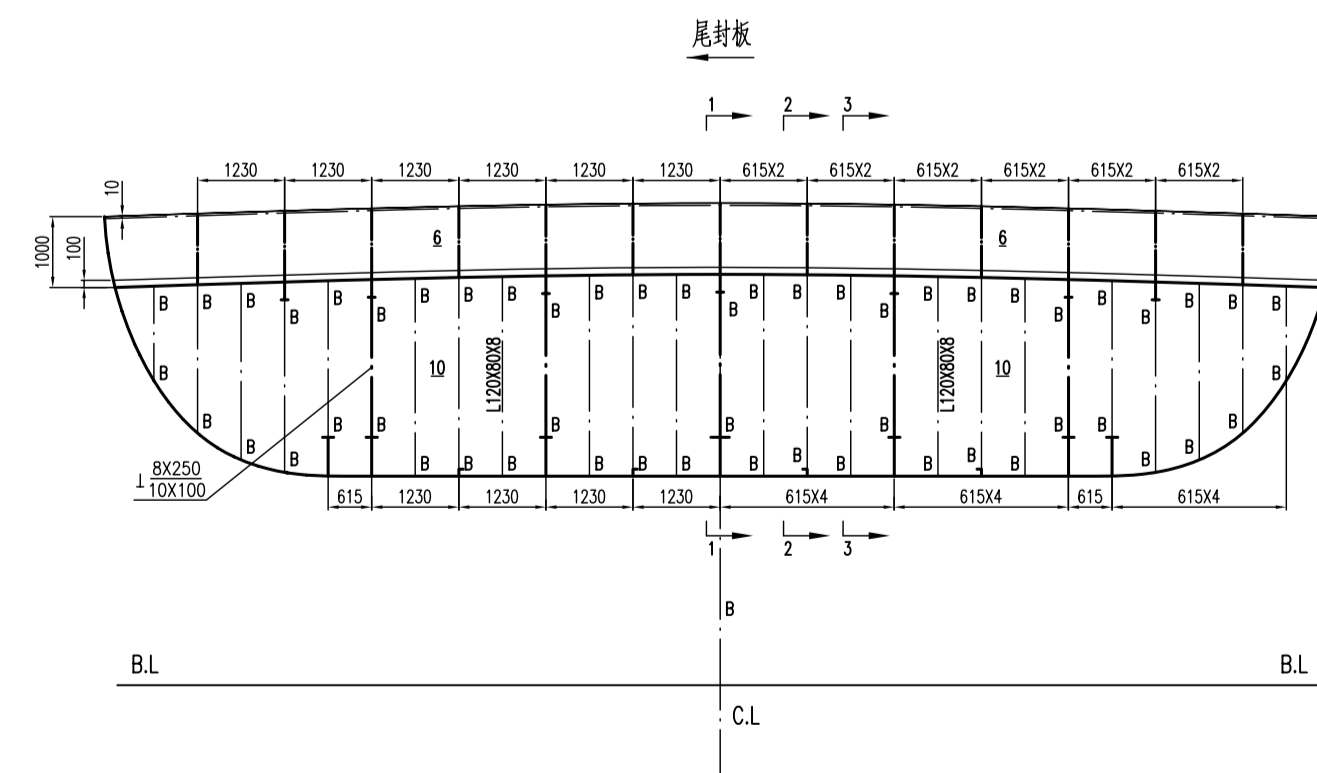
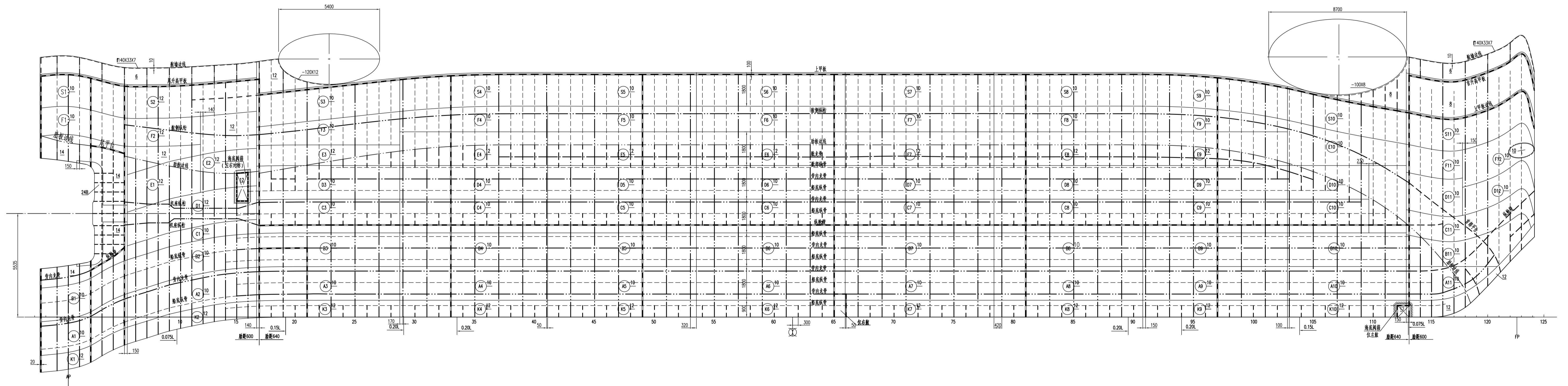


主要尺度

总 长	79.80 m
水 线 长	78.86 m
垂 线 间 长	77.40 m
型 宽	18.00 m
型 深	4.50 m
设计吃水	3.35 m
肋 距 (FR17~FR113) 0.64 m / (尾~FR107, FR113~首) 0.60 m	



技术要求:

- 1) 外板板缝排列由放样确定,但外板厚度应按图纸执行。
- 2) 船体艏部、尾部及曲度较大的外板应在加工成型后上船装焊,以免板内存留过大的残余应力。
- 3) 本图为右舷,左舷除船体内结构外,其余相同。

船名 SHIP		79.8m甲板运输船		技术设计	
图名 TITLE		外板展开图			
版本 REV	说明 DESCRIPTION	日期 DATE	图号 DRAWING NO.	质量 (Kg)	比例 SCALE
			WUT4242E-110-07		1:100
船东 OWNER	船号 HULL NO.	控制号 CONTROL NO.	图号 DRAWING NO.	质量 (Kg)	比例 SCALE
			WUT4242E-110-07		1:100
船厂 BUILDER	会签 COMMISSION	会签 COMMISSION	武汉理工大学华东船舶设计研究院 EAST CHINA SHIP DESIGN RESEARCH INSTITUTE WUT 台州理工船舶工程设计有限公司 TAIZHOU LIGONG MARINE ENGINEERING DESIGN CO.,LTD. 浙江台州 椒江市府大道东段201号 椒江科技创业服务中心12楼 电话 TEL: 0576-86038828 传真 FAX: 0576-86038808 邮编 E-MAIL: WUT@LCSHIP.COM		
校对 CHECKED	会签 COMMISSION	会签 COMMISSION	日期 DATE		
审核 VERIFIED	会签 COMMISSION	会签 COMMISSION	日期 DATE		
审定 APPROVED	会签 COMMISSION	会签 COMMISSION	日期 DATE		