

- 技术要求
1. 机舱设备的布置位置, 施工设计或施工时根据实际情况可作适当调整。
  2. 机舱所有柴油、滑油柜及柴油输送设备处均应按设置溢漏装置。
  3. 主海底阀手轮高出花钢板450mm。
  4. 机械运转时, 可能对工作人员构成危险的部位, 应设置防护罩或栏杆等安全设施。
  5. 为避免机械设备和系统在操作及转换中的差错, 应有安全操作说明牌和标志。
  6. 所有机械设备和管路的面温度可能伤人时应以栏杆或围网进行保护, 当其表面温度可能超过220℃时, 其表面应有有效的防护设施, 以防触及可燃液体引起着火。如加热设备的表面是吸油的或可能被油渗透, 则应采用薄钢板或类似材料包裹。
  7. 机舱花钢板每块的重置应不超过25kg。
  8. 主机的海水泵、淡水泵和燃油泵应各备1台便于安装和连接的完整的备品泵。

| 序号 | 代号                      | 名称         | 数量 | 规格                 | 单位   | 总计    | 附注              |
|----|-------------------------|------------|----|--------------------|------|-------|-----------------|
| 46 | GHX1-80                 | 干式消音器(付机)  | 2  |                    | 30   | 60    | 靖江市东星船舶设备厂      |
| 45 | GHX1-200                | 干式消音器(主机)  | 2  |                    | 250  | 500   | 靖江市东星船舶设备厂      |
| 44 |                         | 锚机油柜       | 2  |                    |      |       | 锚机配套            |
| 43 |                         | 锚机油泵       | 2  |                    |      |       | 锚机配套            |
| 42 | 1250X800X1000           | 柴油日用柜      | 2  | 1.00 m³            |      |       | 船厂自制            |
| 41 | 500X300X400             | 尾管滑油柜      | 2  | 0.06 m³            |      |       | 船厂自制            |
| 40 | 800X800X500             | 污滑油柜       | 1  | 0.32 m³            |      |       | 船厂自制            |
| 39 | 600X500X500             | 残油柜        | 1  | 0.15 m³            |      |       | 船厂自制            |
| 38 | φ219X8.0 CB/T 3075-2011 | 海水总管       | 1  | DN200              |      |       | 现场波样            |
| 37 |                         | 机舱斜梯       | 2  |                    |      |       | 船厂自制            |
| 36 | THDF-10J                | 机舱紧急逃生呼吸装置 | 2  | 使用时间: 10 min       | 6    | 12    | 东台市东方船舶设备有限公司   |
| 35 | PQ8.C                   | 可携式空气泡沫枪   | 1  | 混合液量: 400 L/min    |      |       | 南通海舟船舶设备有限公司    |
| 34 | MSTZ/45                 | 大型泡沫灭火器    | 1  | 45L                | 50   | 50    | 青岛泰山消防器材厂       |
| 33 | MFZ/ABC5                | 干粉灭火器      | 2  | 5kg                | 6.5  | 13    | 青岛泰山消防器材厂       |
| 32 | MSZ/9                   | 泡沫灭火器      | 2  | 9L                 | 8.5  | 17    | 青岛泰山消防器材厂       |
| 31 |                         | 消防水带箱      | 1  |                    |      |       |                 |
| 30 | B10065 GB/T2032-93      | 船用法兰消火栓    | 1  |                    |      |       |                 |
| 29 | WCH-0.5                 | 生活污水处理装置   | 1  | 容量: 0.5 m³         | 1350 | 1350  | 淮安市宇亨实业有限公司     |
| 28 |                         | 变压器        | 2  |                    |      |       | 温州市群发机电有限公司     |
| 27 |                         | 主配电柜       | 1  |                    |      |       | 电气订货            |
| 26 |                         | 主机滑油冷却器    | 2  | 4.5 m²             |      |       | 主机配套            |
| 25 |                         | 钻台         | 1  |                    |      |       | 市购              |
| 24 | S3SL-200                | 砂轮机        | 1  | 砂轮规格: F200mmX2     |      |       | 市购              |
| 23 | QB/T 1558.2-92          | 台钳         | 1  | 钳口宽度: 125mm        |      |       | 市购              |
| 22 | KCB55                   | 柴油输送泵      | 1  | 3.3 m³/h, 0.33 MPa | 45   | 45    | 汕头市星源泵业有限责任公司   |
| 21 | C400 CB/T295-2000       | 船用圆形通风机    | 2  |                    | 118  | 236   | 风机配套            |
| 20 | JCZ-40A                 | 机舱通风机      | 2  | 6000 m³/h, 500Pa   | 82   | 164   | 青岛海科船舶通风设备有限公司  |
| 19 |                         | 日用淡水泵      | 1  | 2 m³/h, 25.5m      | 35   | 35    | 玉环县楚门奔达水泵厂      |
| 18 | A6200 CB/T466-1995      | 船用法兰铸钢闸阀   | 2  | DN200              | 80   | 160   | 浙江阀门有限公司        |
| 17 | A200 CB/T497-94         | 吸入粗水滤器     | 2  | DN200              | 89.6 | 179.2 | 浙江阀门有限公司        |
| 16 | 40200 GB11691-89        | 铸钢吸入通海阀    | 2  | DN200              | 80.7 | 161.4 | 浙江阀门有限公司        |
| 15 | A0.08-3                 | 空气瓶        | 4  | 0.08 m³, 3 MPa     | 95   | 285   | 青岛联大机械铸造有限公司    |
| 14 | CZF20.4/3-C             | 空气压缩机      | 2  | 0.34 m³/min, 3 MPa | 120  | 240   | 姜堰市华兴船用机械厂      |
| 13 | CYSC107-0.5             | 油水分离器      | 1  | 0.5m³/h            | 400  | 400   | 武汉金鼎机电设备有限公司    |
| 12 | CS-20Y                  | 艏轴油舱手摇泵    | 2  | 20 L/min, 0.25 MPa | 5.8  | 11.6  | 浙江诸暨市信庆船舶用品厂    |
| 11 | CS-32Y                  | 污油手摇泵      | 1  | 48 L/min, 0.25 MPa | 7    | 7     | 浙江诸暨市信庆船舶用品厂    |
| 10 | CISC100-125A            | 压载泵        | 1  | 89 m³/h, 16 m      | 124  | 124   | 浙江白云泵业有限公司      |
| 09 | 80CBZ-42                | 舱底消防总泵     | 1  | 60 m³/h, 42 m      | 112  | 112   | 浙江白云泵业有限公司      |
| 08 | 80CBZ-42                | 舱底消防总泵     | 1  | 60 m³/h, 42 m      | 112  | 112   | 浙江白云泵业有限公司      |
| 07 |                         | 艏轴管总成      | 2  |                    |      |       |                 |
| 06 |                         | 短轴         | 2  |                    |      |       |                 |
| 05 | HSZ-A                   | 手拉葫芦       | 2  | 容量: 1000Kg         | 18   | 36    | 市购              |
| 04 | CCFJ75J-Y               | 柴油发电机组     | 2  | 75KW, 400V, 50Hz   | 1830 | 3660  | 温州中航发电机厂        |
| 03 | HCT600A                 | 船用减速齿轮箱    | 2  | i=5.0:1            | 1650 | 3300  | 杭州前进齿轮箱集团股份有限公司 |
| 02 | ZB170ZLCZ-66            | 右主机        | 1  | 350 kW 1200 r/min  | 4300 | 4300  | 淄博柴油机总公司        |
| 01 | ZB170ZLCZ-66            | 左主机        | 1  | 350 kW 1200 r/min  | 4300 | 4300  | 淄博柴油机总公司        |

船名 SHIP 79.8m 甲板运输船 技术设计

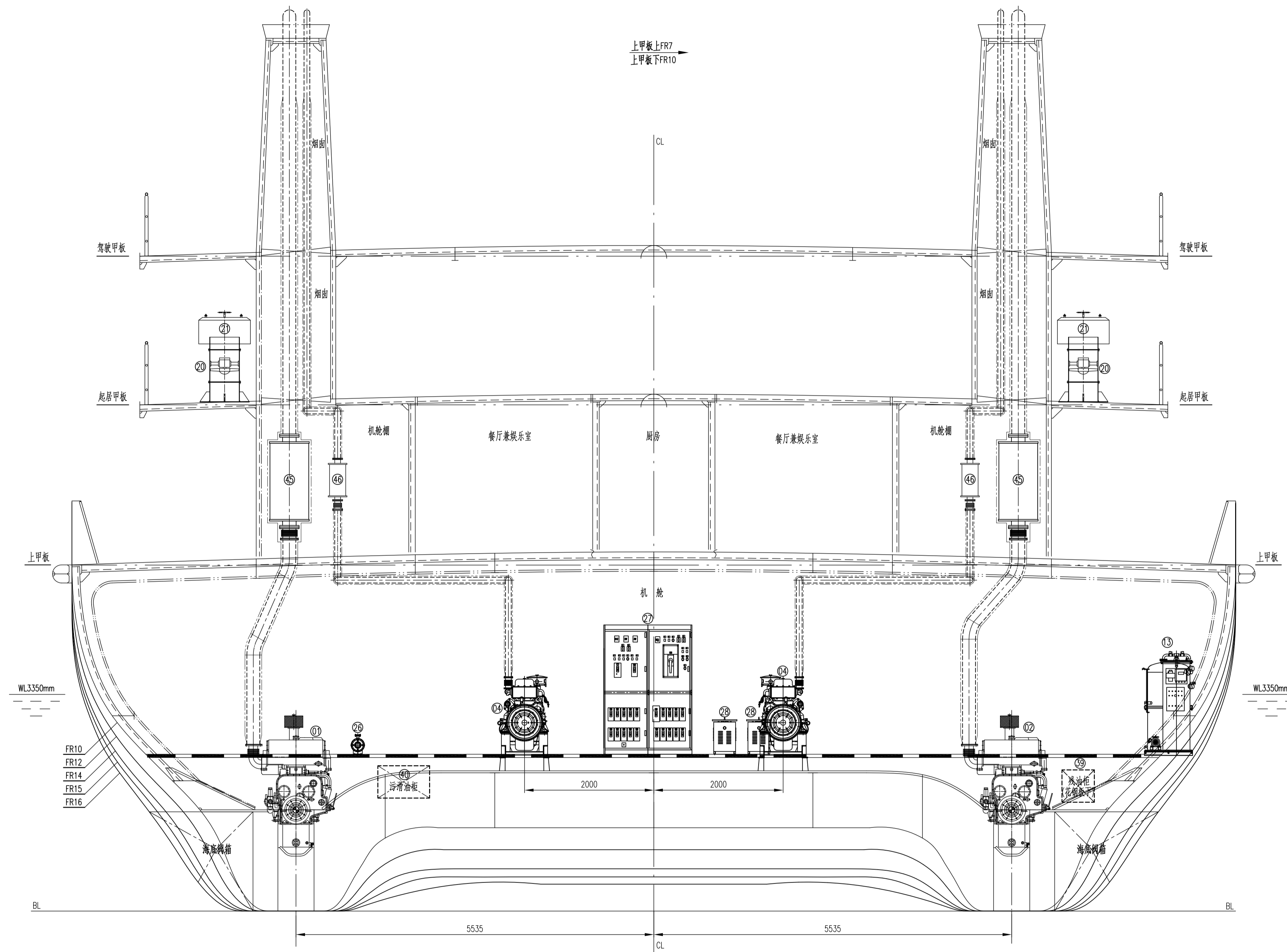
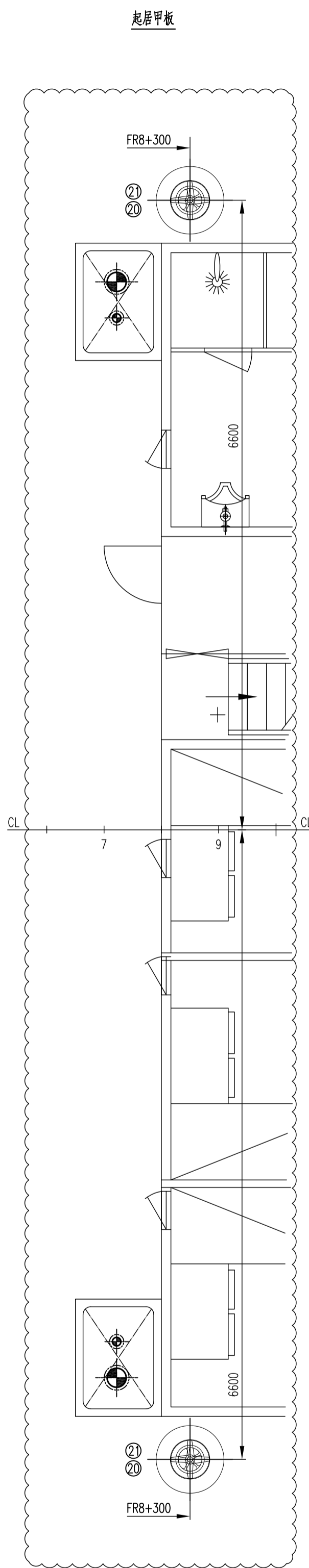
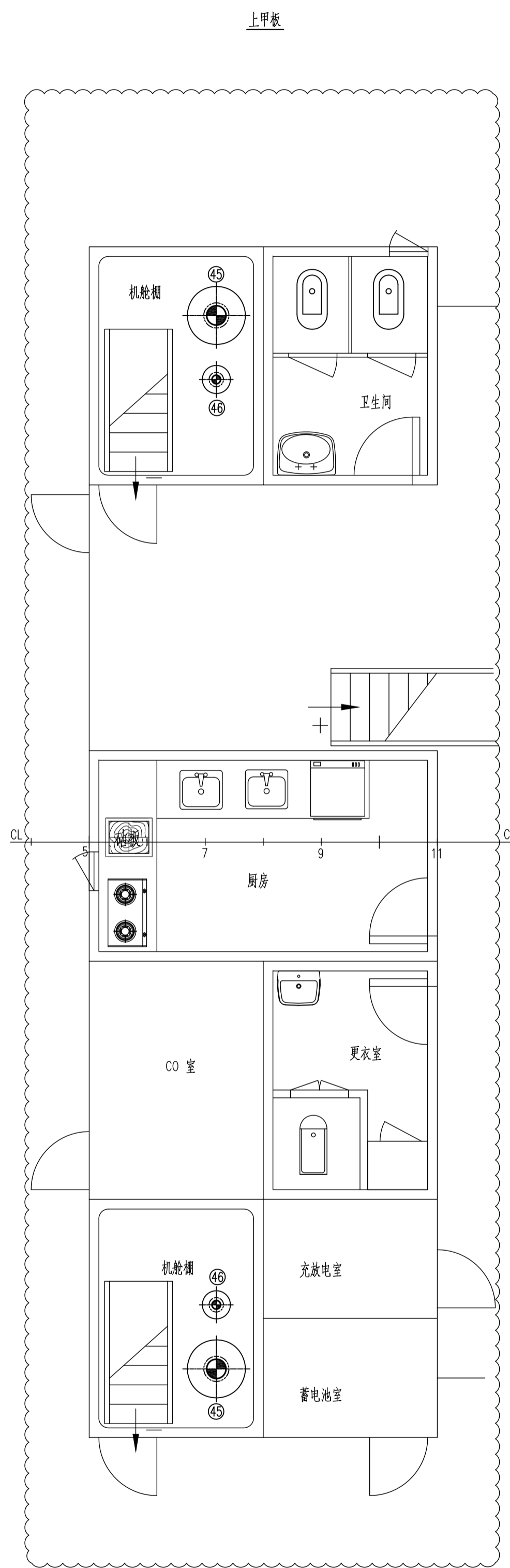
图名 TITLE 机舱布置图

图号 DRAWING NO. WUT4242E-400-02 质量 (kg) 比例SCALE 页数 PAGES 1:40 1/2

武汉理工大学华东船舶设计研究院  
EAST CHINA SHIP DESIGN&RESEARCH INSTITUTE WUT.  
台州理工船舶工程设计有限公司  
TAIZHOU LIGONG MARINE ENGINEERING DESIGN CO.,LTD.  
浙江台州椒江市府大道东段201# 椒江科技创业服务中心12楼  
电话TEL: 0576-88038828 传真FAX: 0576-88038908 邮箱E-MAIL: WUTLIGSHIP@COM

序号(SERIES NO.)

日期(STORE DATE)



|             |   |  |                |         |         |
|-------------|---|--|----------------|---------|---------|
| 船名 SHIP     |   | 79.8m 甲板运输船  |                | 技术设计    |         |
| 图名 TITLE    |   | 机舱布置图  |                |         |         |
| 版本REV.      | 说明 DESCRIPTION  | 日期DATE   |                |         |         |
| 船级社 CLASS   | 船号 HULL NO.   | 控制号 CONTROL NO.  | 图号 DRAWING NO. | 质量 (kg) | 比例SCALE |
| 船东 OWNER    | WUT4242E-400-02   |  | 1:40           | 2/2     |         |
| 船厂 BUILDER  | 武汉理工大学华东船舶设计研究院<br>EAST CHINA SHIP DESIGN&RESEARCH INSTITUTE WUT. |  |                |         |         |
| 设计 DRAWN    | 会签 COUNTERSIGN  | 台州理工船舶工程设计有限公司<br>TAIZHOU LIGONG MARINE ENGINEERING DESIGN CO.,LTD.                                      |                |         |         |
| 校对 CHECKED  | 会签 COUNTERSIGN  | 浙江台州椒江市府大道东段201# 椒江科技创业服务中心12楼<br>电话 TEL: 0576-88038828 传真 FAX: 0576-88038908 邮箱 E-MAIL: WUT@LIGSHIP.COM |                |         |         |
| 审核 VERIFIED | 会签 COUNTERSIGN  |  |                |         |         |
| 审定 APPROVED | 日期 DATE   |  |                |         |         |