

Rohranschlussgröße dimensions of pipe connection
 (XXXX) Anschluss-Nr. (siehe Bl. 3, Rohranschlussübersicht) Connection-No. (see sheet 3, Pipe connections survey)

Stationärmeter
 Schweröl mit elast. Motoraufstellung auf Fundamentrahmen, mit Turbolader NR34/S. auf KGS mit Ansaugrohr, mit zwei St. Ladeluftkühler mit 1 angeb. Schmierölpumpe mit 1 angeb. HI-Kühlwasserpumpe mit 1 angeb. NI-Kühlwasserpumpe

Stationary engine
 heavy fuel oil with resilient engine mounting on foundation frame, with turbocharger NR34/S. on free end with intake pipe, with two-stage intercooler with 1 attached lubricating oil pump with 1 attached HI-cooling water pump with 1 attached LI-cooling water pump

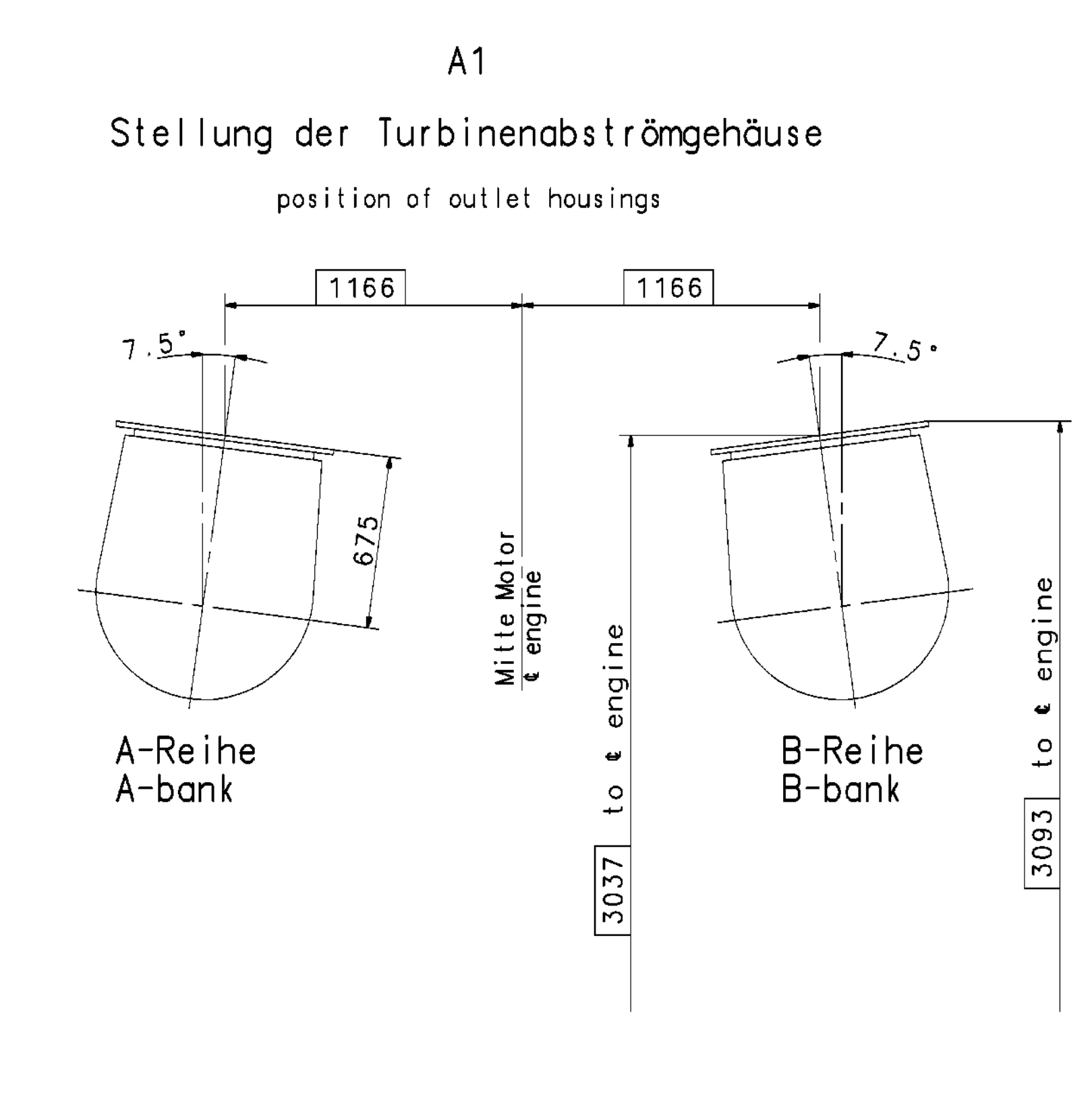
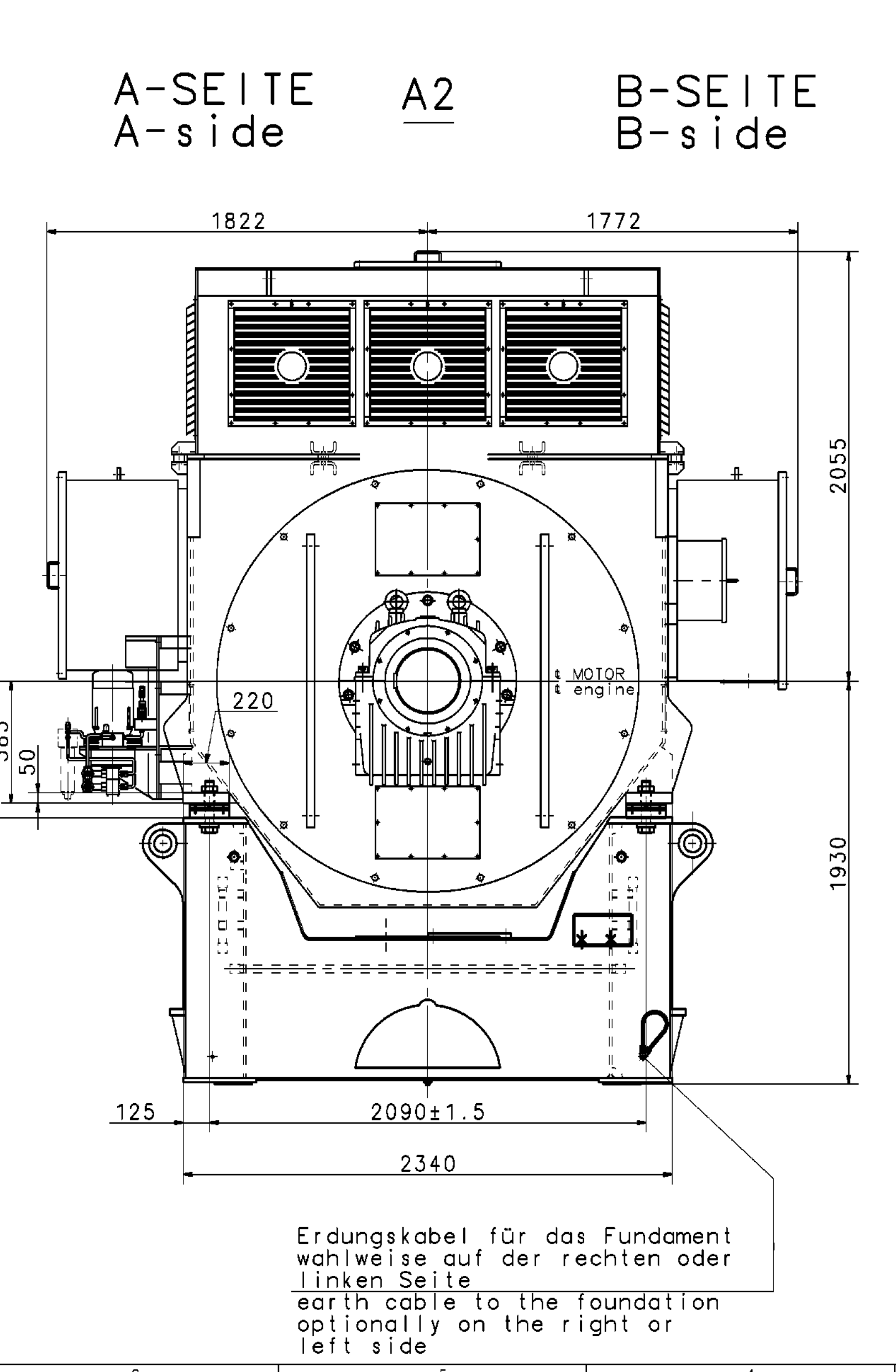
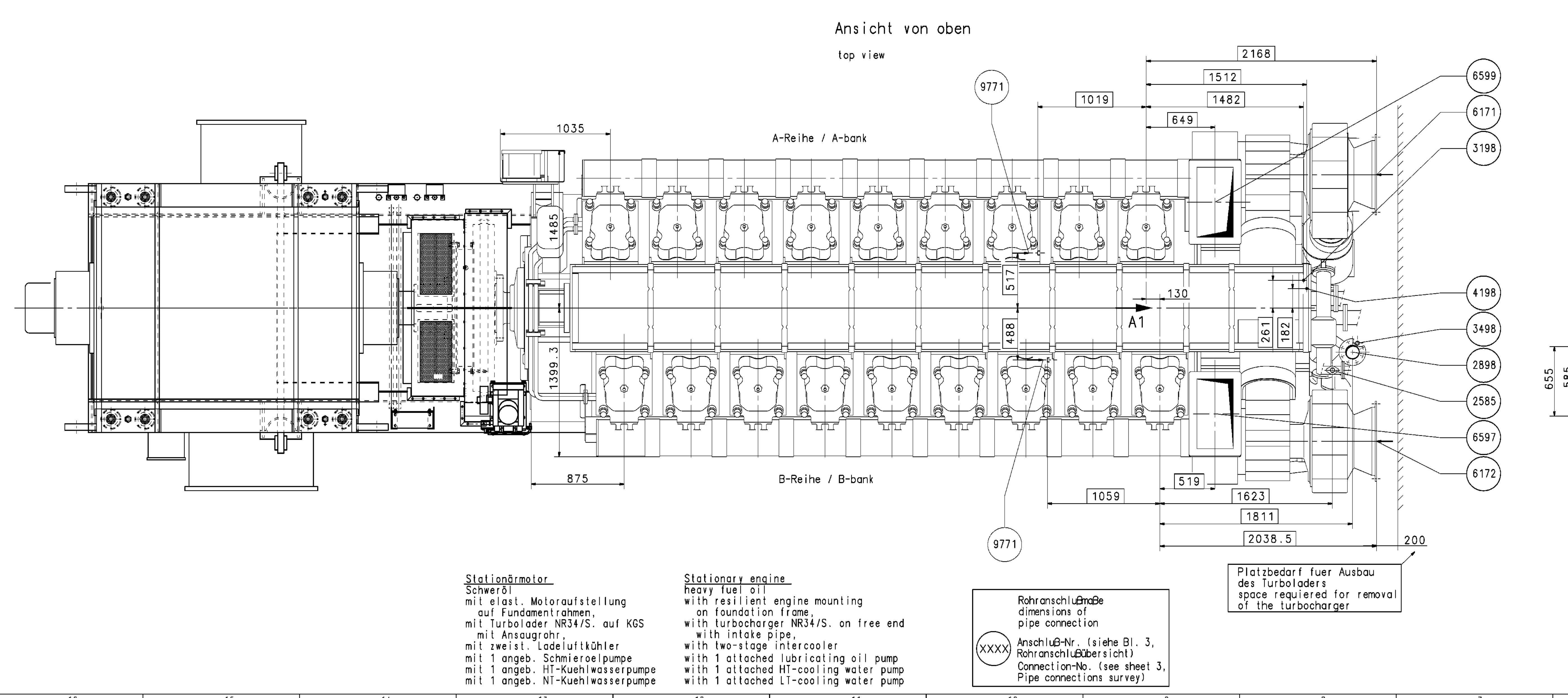
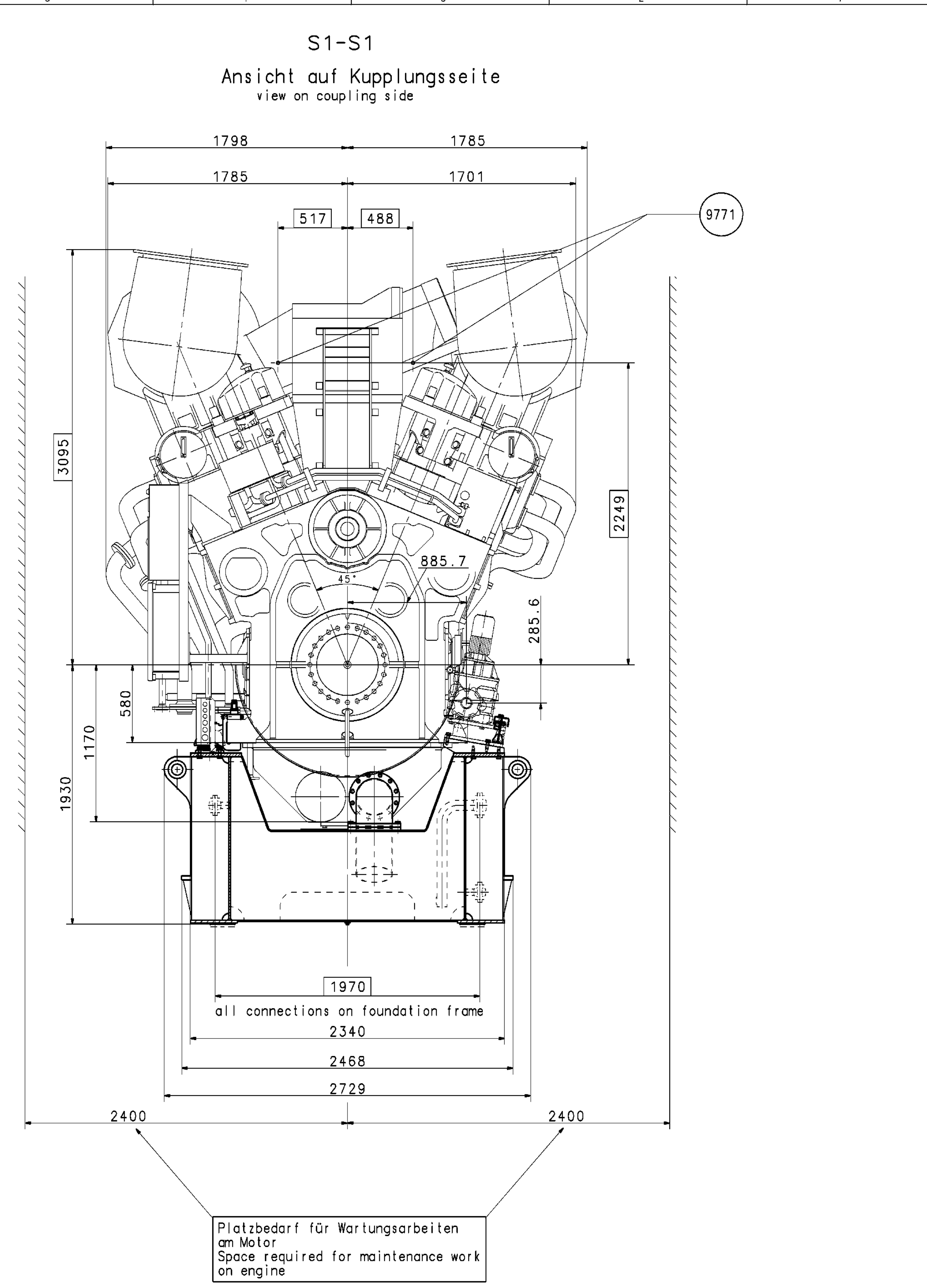
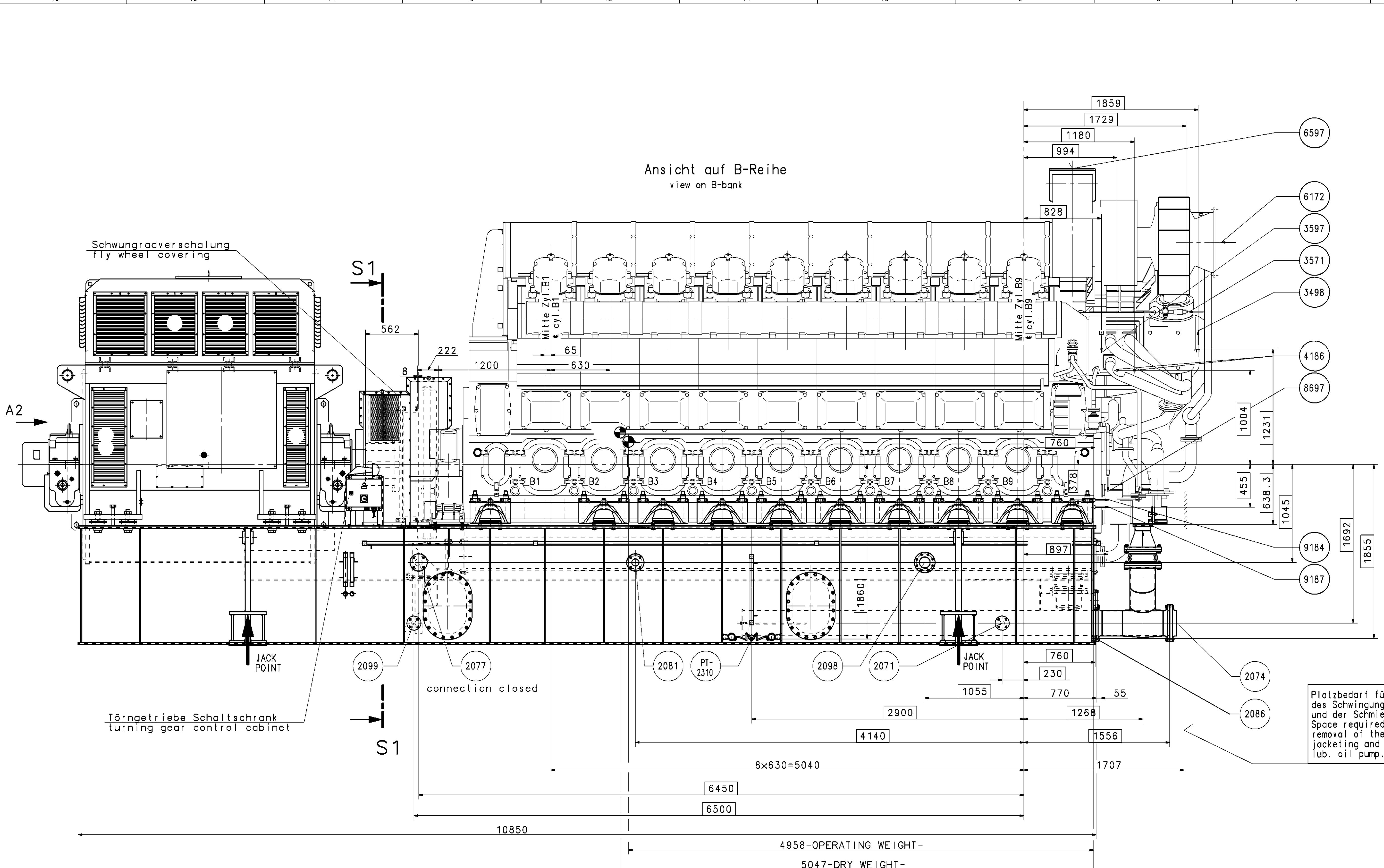
A	-	Generator with hyd. jack-up unit, center of gravity changed	Strobl
-	-	New design	Strobl
Zust./Planquadrat		Beschreibung	Geprüft/checked
State/Diag. square		Description	Checked
Allgemeintoleranz 150 2768-mk		ISO 13715	Überflächeneigenschaften ISO 1302
The tolerances class is acc. with ISO 2768-mk		Edges acc. with ISO 13715	Indication of surface feature ISO 1302
Drawing- und Auftragsgeber / Customer (Original)		Auftraggeber / Customer	Verwendungsbereich / Range of application
1 068 286-304 / 305-323			
Zug-Nr. / Drawing No.		Proj.-Nr. / Proj. No.	Material-Nr. / Material No.
18V32/40CD		1:10	
Modell-Nr. / Model No.		Abgabedatum / Issue date	Gewicht / Weight
2208		2008	
2700000004		17.08.08	
2700000004		17.08.08	
A		2700000004	17.08.08
Zust./Anlage-Nr.		Datum	Name
11.81001-0754			
Entwicklungs-Nr. / Original from			
11.81001-0754			
Erstellt von / Prepared by			
Strobl			

Gesamteinbauzeichnung
 engine installation drawing

DRW 11810010783

MAN

CD
 0703
 AO 01



Stationärmotor
Schweröl
mit elast. Motoraufstellung auf Fundamentrahmen,
mit Turbolader NR34/S, auf KGS mit Ansaugrohr
mit zwei-st. Ladeluftkühler mit 1 angeb. Schmierölpumpe mit 1 angeb. HI-Kühlwasserpumpe mit 1 angeb. NI-Kühlwasserpumpe

Stationary engine
heavy fuel oil
with resilient engine mounting on foundation frame,
with turbocharger NR34/S, on free end with intake pipe,
with two-stage intercooler with 1 attached lubricating oil pump with 1 attached HI-cooling water pump with 1 attached LI-cooling water pump

A	-	Generator with hyd. jack-up unit, center of gravity changed	Strobl
-	-	New design	Strobl
Zust.	Planquadrat	Beschreibung	Geprüft / checked
Stärke	Stärke	Stärke	Stärke
Allegemeinterferenz	ISO 2768-mK	ISO 13715	ISO 1302
Die toleranz class ist mit	10 2768-mK	ISO 13715	ISO 1302
Drinking-/Auftraggeber / Customer/Order	Drinking-/Auftraggeber / Customer/Order	Drinking-/Auftraggeber / Customer/Order	Drinking-/Auftraggeber / Customer/Order
Spez. Nr. / Drawing No.	18V32/40CD	Drinking-/Auftraggeber / Customer/Order	Drinking-/Auftraggeber / Customer/Order
Proj. Nr. / Project No.	2700000004	Drinking-/Auftraggeber / Customer/Order	Drinking-/Auftraggeber / Customer/Order
Dr. / Designer	2700000004	Drinking-/Auftraggeber / Customer/Order	Drinking-/Auftraggeber / Customer/Order
Zeichn. / Drawing	2700000004	Drinking-/Auftraggeber / Customer/Order	Drinking-/Auftraggeber / Customer/Order
Entwicklungs- / Originated from	11.81001-0754	Drinking-/Auftraggeber / Customer/Order	Drinking-/Auftraggeber / Customer/Order

**Gesamteinbauzeichnung
engine installation drawing**

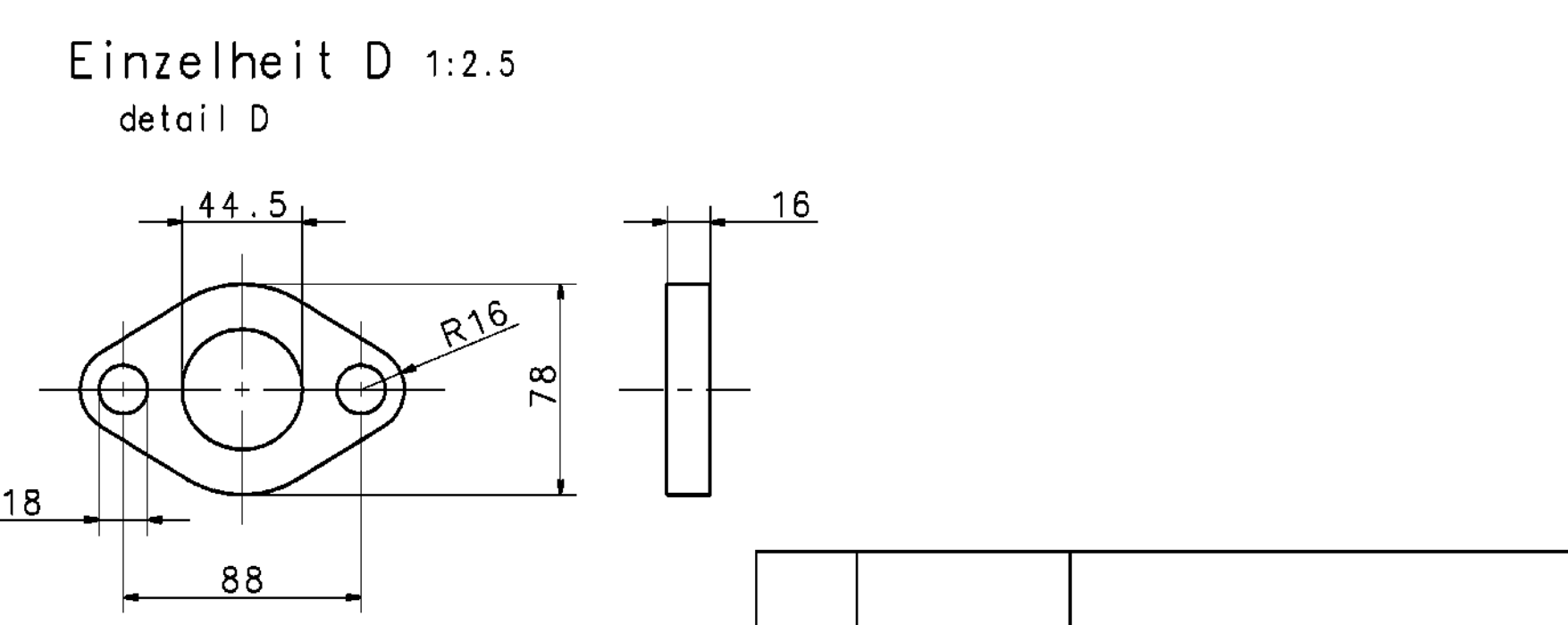
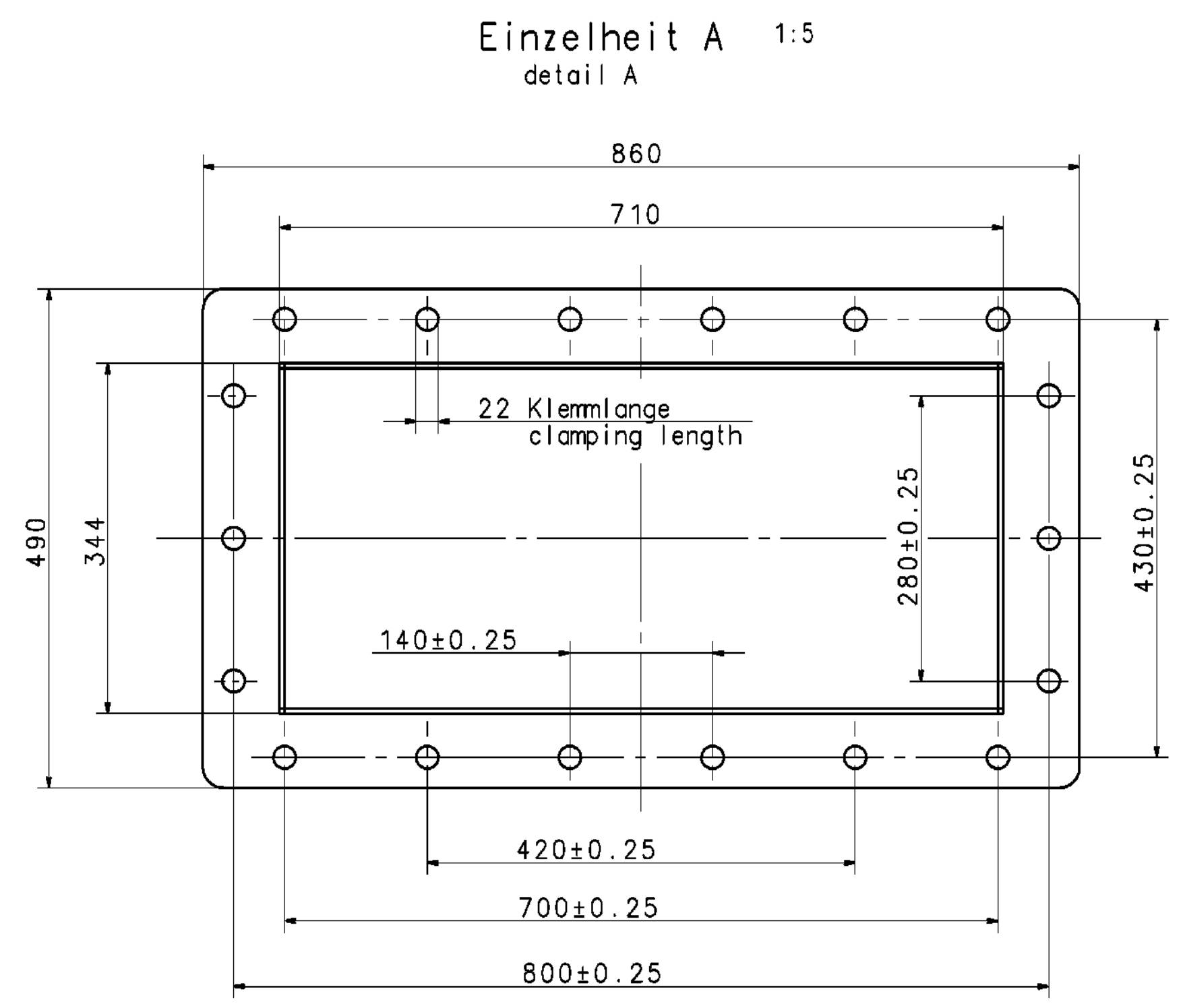
DRW 11810010783

MAN

		Kuppl. Gegenseite free end B-Reihe B-bank A-Reihe A-bank Kupplungsseite coupling side				
Art des Medium Typ of medium	Anschluß Nr. Connection-No.	Benennung des Rohr Anschlusses Description of pipe connection	Rohrabmessung Pipe dimension	Bezeichnung des Anschlußbauteiles Code for connection part	Maßbild des Anschlußbauteiles (wenn nicht DIN - Norm) Dimension sketch of connection part (if not DIN - standard)	Anzahl u. Ort d. Anschlüsse Location a. quantity
SCHMIERÖL - MOTOR lubricating oil - engine	2171	Motoreintritt engine inlet	S1R 139.7x4	DIN2633-C125x 139.7-RS137-2		1
	2175	Ölpumpenausstritt oil pump outlet	S1R 139.7x4	DIN2633-C125x 139.7-RS137-2		1
						1
						1
						1
SCHMIERÖL - TURBOLADER lubricating oil - turbocharger	2585	Entlüftung Turbolader ventilation turbocharger	S1R 44.5x2.5	R571-120x44.5	siehe Einzelheit C see detail C	1
	2598	Entlüftung Turbolader ventilation turbocharger	S1R 44.5x2.5	R571-120x44.5	siehe Einzelheit C see detail C	1
ÖLDIENST - MOTOR oil mist - engine	2898	Kurbelraumentlüftung Anschluss crankcase venting connection	S1R 139.7x4	DIN2527-B125-PN16 -RS137-2		1
KÜHLWASSER - MOTOR cooling water- engine	3171	Kühlwassereintritt am Motor cooling water inlet on the engine	S1R 139.7x4	DIN2633-C125x 139.7-RS137-2		1
	3172	Reserveanschluss(Kühlwassereintritt am Motor emergency connection(cooling water inlet on the engine)	S1R 60.3x5	DIN2633-C50x60.3 -RS137-2		1
	3186	Zylinderkopf-Entwässerung cylinder head-drainage	S1R 16x2	DIN2353-ES16-St		1
	3174	Kühlwasserausgleichsleitung (vom Ausgleichstank) cooling water expansion pipe (from expansion tank)	S1R 25x2	DIN2353-DS25B-St		1
	3195	Zylinderkopf-Entwässerung cylinder head-drainage	S1R 16x2	DIN2353-ES16-St		1
	3198	Entlüftung ventilation	S1R 10x1.5	DIN2353-QL10-St		1
	3199	Kühlwasserausstritt am Motor cooling water outlet on the engine	S1R 139.7x4	DIN2633-C125x 139.7-RS137-2		1
KÜHLWASSER - MADELENTILL cooling water - needle valve	3471	Motoreintritt engine inlet	S1R 20x2	DIN2353-ES20-St		1
	3498	Entlüftung venting	S1R 16x2	DIN3861-S16-St DIN3870-AS16		1
	3499	Motorausstritt engine outlet	S1R 20x2	DIN2353-ES20-St		1
SANITÄRWASSER sanitary water	3571	Anschluß für Turbinenwascheinrichtung (Eintritt) conn. turbine washing device (inlet)	S1R 20x2	DIN3861-S20-St DIN3870-AS20		1
	3597	Schmutzwasserablauf vom Turbolader dirt water drain from turbocharger	S1R 25x2	DIN3861-S25-St DIN3870-AS25-St		1
	3599	Schmutzwasserablauf vom Turbolader dirt water drain from turbocharger	S1R 25x2	DIN3861-S25-St DIN3870-AS25-St		1
LADELÜFTKÜHLER-KÜHLWASSER charging air cooler-cooling water	4171	Kühlwassereintritt LLK (Stufe 2) cooling water inlet intercooler (stage 2)	S1R 114.3x3.6	DIN2633-C100x 114.3-RS137-2		1
	4173	Eintritt NT-Kühlwasserpumpe inlet LT-cooling water pump	S1R 168.3x4.5	DIN2633-C150x 168.3-RS137-2		1
	4186	Entleerung Ladeluftkühler B-Reihe B-bank			Verschlußschraube screw plug M22x1.5	2
	4190	Austritt NT-Kühlwasserpumpe outlet LT-cooling water pump	S1R 139.7x4	DIN2633-C125x 139.7-RS137-2		1
	4195	Entleerung Ladeluftkühler A-Reihe A-bank			Verschlußschraube screw plug M22x1.5	2
	4198	Entlüftung Ladeluftkühler venting of charging air cooler	S1R 10x1.5	DIN2353-QL10-St		1
	4199	Kühlwasserausstritt LLK (Stufe 2) cooling water outlet intercooler (stage 2)	S1R 114.3x3.6	DIN2633-C100x 114.3-RS137-2		1

		Kupplungsgegenseite free end B-Reihe B-bank A-Reihe A-bank Kupplungsseite coupling side				
Art des Medium Typ of medium	Anschluß Nr. Connection-No.	Benennung des Rohr Anschlusses Description of pipe connection	Rohrabmessung Pipe dimension	Bezeichnung des Anschlußbauteiles Code for connection part	Maßbild des Anschlußbauteiles (wenn nicht DIN - Norm) Dimension sketch of connection part (if not DIN - standard)	Anzahl u. Ort d. Anschlüsse Location a. quantity
KRAFTSTOFF fuel	5671	Motoreintritt engine inlet	S1R 42.4x4.5	DIN2635-C32x42.4- RS137-2		1
	5691	Leckkraftstoffablauf B-Reihe leakage fuel drain B-bank	S1R 20x2	DIN2353-ES20-St		1
	5694	Leckkraftstoffablauf A-Reihe leakage fuel drain A-bank	S1R 20x2	DIN2353-ES20-St		1
	5699	Motorausstritt engine outlet	S1R 42.4x4.5	DIN2635-C32x42.4- RS137-2		1
ANSAUGLUFT suction air	6171	Motoreintritt engine inlet	DN 600	DIN86044-600		1
	6172	Motoreintritt engine inlet	DN 600	DIN86044-600		1
ABGAS exhaust gas	6597	Abgasaustritt exhaust gas outlet			siehe Einzelheit A see detail A	1
	6599	Abgasaustritt exhaust gas outlet			siehe Einzelheit A see detail A	1
ANSAUGLUFT starting air	7171	Motoreintritt (Hauptanlaßventil) engine inlet (main starting valve)	S1R 60.3x5	DIN2635-N50x60.3x 5-C22.3		1
	7172	Motoreintritt-Steuerluft engine inlet-control air	S1R 25x2	DIN3861-S25-St DIN3870-AS25		1
STEUERLUFT control air	7772	Steueröl für Absteuerventil (Schmieröl) control oil for spill valve (lubrication oil)	S1R 16x2	Gewindeanschluss thread connection G1/2		1
KONDENSATWASSER condenser water	8697	Ablauf vom Kondensatableiter drain from condenser	Schlauch 25x5 hose	Gewindeanschluß G3/4A	Schlauch im Motorlieferumfang hose contented in scope of the supply	1
	8699	Ablauf vom Kondensatableiter drain from condenser	Schlauch 25x5 hose	Gewindeanschluß G3/4A	Schlauch im Motorlieferumfang hose contented in scope of the supply	1
SCHMUTZÖL dirty oil	9184	Ablauf vom Kurbelgehäuse drain from the crankcase	S1R 16x2	DIN2353-ES16-St		2
	9187	Ablauf vom Kurbelgehäusefuß auf KGS drain from the crankcase foot on free end	S1R 16x2	DIN2353-ES16-St		2
	9771	Luftanschluß Trockenreinigung air connection dry cleaning	Schlauch 1/2" hose	Schlauchkupplung hose coupling		2

		B-Reihe B-bank A-Reihe A-bank Kupplungsgegenseite free end		
Anschluß Nr. Conne- ction-No.	Benennung des Rohr Anschlusses Description of pipe connection	Rohrabmessung Pipe dimension	Bezeichnung des Anschlußbauteiles Code for connection part	Anzahl u. Ort d. Anschlüsse Location a. quantity
2071	L.O. vom Vorwärmer L.O. from preheater	DN 40	EN1092-1-05 A DN40/PN40	1x
2072	Absteuerleitungsanschluß vom Druckregelventil spill pipe from pressure regulating valve	DN 100	EN1092-1-11 B1 DN100/PN16	1x
2074	Saugleitung Vorschmierpumpe suction pipe pre lubricating pump	DN 250	EN1092-1-11 DN250/PN10	1x
2075	Füllleitung filling pipe	DN 40	EN1092-1-11 B1 DN40/PN16	1x
2076	Reinöl vom Separator clean-oil from separator	DN 40	EN1092-1-11 B1 DN40/PN40	1x
2077	Schmierölrücklauf v. Generator L.O. return from generator	DN 65-CLOSED	EN1092-1-05 A DN65/PN16	1x
2078	Schmierölseparator-Saugleitung L.O. separator suction pipe	DN 40	EN1092-1-11 B1 DN40/PN40	1x
2081	Reserveanschluß spare connection	DN 65	EN1092-1-05 A DN65/PN16	1x 1x
2081	Reserveanschluß spare connection	DN 32-CLOSED	EN1092-1-05 A DN32/PN16	1x
2086	Entleerung Schmieröltank drain L.O. tank	G1 1/4"	R 575 AG1 1/4"	1x
2095	Ablauf v. Schmierölautomatikfil. drain from L.O. automatic filter	DN 50	EN1092-1-11 B1 DN50/PN16	1x
2098	Entlüftung venting	DN 100	EN1092-1-05 A DN100/PN16	1x
2098	Entlüftung venting	DN 100	EN1092-1-11 B1 DN100/PN16	1x
2099	Schmieröl zum Vorwärmer L.O. to preheater	DN 40	EN1092-1-05 A DN40/PN40	1x
PT- 2310	Druckmessumformer f. Ölstand pressure transmitter for oillevel	G 1/2"	R 575 AG 1/2"	1x



Zust.: Flanquadrat State: Flange square		Beschreibung Description		Strobl	Geprüft checked
Mittellinienanzahl 150 No. intermediate lines in arc with 150 Dimensions drawing in arc with 150		Nennweite 130 Nominal diameter 130		Überflächenbeschaffenheit ISO 1302 Surface condition ISO 1302	
Dring: Art / Größe / Ausführung Drawing: No. / Size / Variant		Dring: Art / Größe / Ausführung Drawing: No. / Size / Variant		Anwendungsbereich / Range of application 1 088 286-304 / 305-323	
Nennweite 130 Nominal diameter 130		Nennweite 130 Nominal diameter 130		Mitarbeiter / Mitarbeiter Employee / Employee	
Nennweite 130 Nominal diameter 130		Nennweite 130 Nominal diameter 130		Mitarbeiter / Mitarbeiter Employee / Employee	
Nennweite 130 Nominal diameter 130		Nennweite 130 Nominal diameter 130		Mitarbeiter / Mitarbeiter Employee / Employee	
Nennweite 130 Nominal diameter 130		Nennweite 130 Nominal diameter 130		Mitarbeiter / Mitarbeiter Employee / Employee	
Nennweite 130 Nominal diameter 130		Nennweite 130 Nominal diameter 130		Mitarbeiter / Mitarbeiter Employee / Employee	
Nennweite 130 Nominal diameter 130		Nennweite 130 Nominal diameter 130		Mitarbeiter / Mitarbeiter Employee / Employee	
Nennweite 130 Nominal diameter 130		Nennweite 130 Nominal diameter 130		Mitarbeiter / Mitarbeiter Employee / Employee	

- 2700000004 17.08.08 CAB
 Gesamt einbauzeichnung
 engine installation drawing
 DRW 11810010783