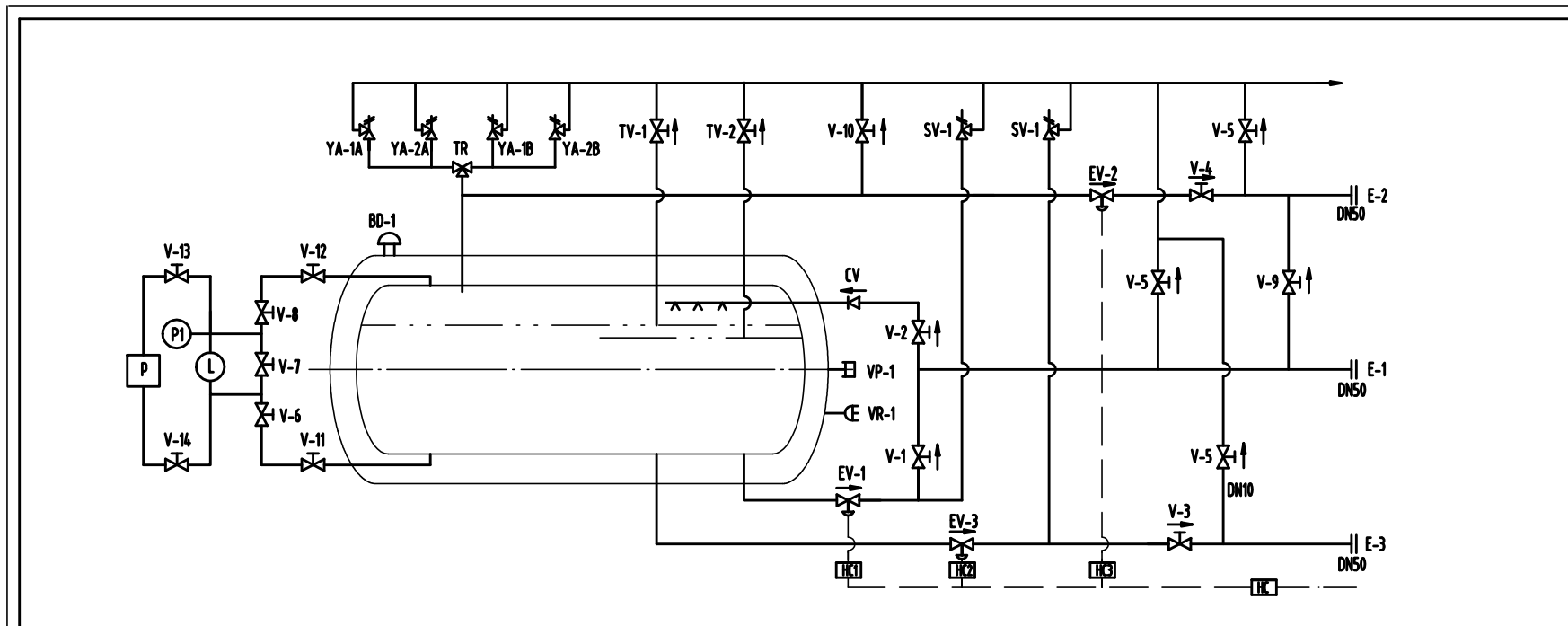


CAQ34-05-00-004A



代号TAG No.	名称 Description	代号TAG No.	名称 Description	代号TAG No.	名称 Description	代号TAG No.	名称 Description	代号TAG No.	名称 Description	代号TAG No.	名称 Description
HC	两位三通阀 Pneumatische ventille	TV-1	测漏阀(90%) Full trycock Valve(90%)	HC	二位三通阀 Two Three-way Valve	V-1	底部充排液阀 Bottom Liquid Inlet Valve	V-7	液位计平衡阀 Equalization Valve	V-13	远传温控气相阀 Temperature Transfered Valve
TR	三通切换阀 Divertor Valve	TV-2	测漏阀(84%) Full trycock Valve(84%)	HC1-HC3	二位三通阀 Two Three-way Valve	V-2	顶部充液阀 Top Liquid Inlet Valve	V-8	液位计气相阀 Gas Phase Valve	V-14	远传温控液相阀 Liquid Phase Transfered Valve
P1	压力表 Pressure Gauge	VP-1	真空阀 Vacuum Valve	SV-1	管路安全阀 Pipeline Relief Valve	V-3	增压器入口阀 PBU Liquid Inlet Valve	V-9	吹扫阀 Purging Valve	P	复合变送器 Monitoring system
L	液位计 Liquid Level Gauge	VR-1	真空规管 Thermocouple Tube	EV-1	液相紧急切断阀 Liquid Emergency shut off valve	V-4	气相阀 Gas Phase Valve	V-10	放空阀 Gas Vent Valve	E-1	液体进出口 Liquid Inlet & Outlet
BD-1	外壳防爆装置 Outer Jacket Pressure-relief Devices	YA-1A/2A	内容器安全阀 Pressure-relief Valve	EV-2	气相紧急切断阀 Gas Emergency shut off valve	V-5	残液排放阀 Drain Valve	V-11	差压液相阀 Differential Pressure Liquid Valve	E-2	气相(增压)口 Gas Inlet & Outlet
CV	止回阀 Check Valve	YA-1B/2B	内容器安全阀 Pressure-relief Valve	EV-3	增压器紧急切断阀 Pressure-boosting Emergency shut off valve	V-6	液位计液相阀 Liquid Phase Valve	V-12	差压气相阀 Differential Pressure Gas Phase Valve	E-3	增压器接口 Pressure evaporator interface

技术要求

- 1 标贴材质适用环境温度 $-40^{\circ}\text{C}$ ~ $50^{\circ}\text{C}$ , 粘附力强;
- 2 中车LOGO中“车”色号为中车红, 其它为典雅黑 (PANTONE Black C);
- 3 汉字、阿拉伯数字分别采用宋体字、阿拉伯直体字, 字高5mm, 高宽比为0.7;
- 4 本件制成尺寸为 $330\times 220$ 的标贴, 边框为3mm。

注: 吊牌应配备柔性吊绳, 材料为不锈钢。

版本号	B	日期	2020.12
CAQ34A-05-00-000		1	1
装配图代号	序号	每组	每台
		数量	

设计 DES.	审核 REV.	主管	工艺 CRA.	标准化 STAND.	批准 APPD.
标记 MARK	处数 NUM	分区 AREA	更改单号 ALT NO.	签名 SIG.	日期 DATE

阶段标记 STAGE MARK	设备重量 TARE WEIGHT(Kg)	比例 SCALE
S		1:5
第 张 共 张		
SHEET NO. OF		

中车长江车辆有限公司  
CRRC YANGTZE CO., LTD.

流程图  
Flow Chart

CAQ34-05-00-004A